

SE DÉPLACER FACILEMENT ET DURABLEMENT EN DOMBES SAÔNE VALLÉE



# Guide de la mobilité DE SAINT-JEAN- DE-THURIGNEUX

Des solutions pour se déplacer autrement !



*Edition 2025*



DOMBES SAÔNE VALLÉE NOUS RAPPROCHE

Le guide de la mobilité de la Communauté de communes Dombes Saône Vallée vous aide à identifier les différents modes de déplacement possibles sur votre commune !



# KAROS

# SaôneCovoit'

Dombes Saône Vallée nous rapproche

## SaôneCovoit', service local de covoiturage sur l'application Karos pour les déplacements du quotidien

- je m'inscris sur l'application SaôneCovoit' en tant que conducteur ou passager (ou les deux) et je renseigne mes trajets quotidiens ;
- je me mets en relation avec des conducteurs et/ou passagers ;
- je réalise mon trajet\* puis, je le valide à l'aide de mon application.

Le passager voyage gratuitement jusqu'à 30km/trajet puis paie 0,10€/km supplémentaire.

Le conducteur est rémunéré 2€ pour chaque passager transporté.

Et si le conducteur annule votre trajet retour, on vous commande un VTC ou taxi pour rentrer chez vous sereinement.

*\*Le point de départ et/ou d'arrivée du trajet doit se situer sur l'une des 19 communes de la CCDSV et la distance doit être comprise entre 2 et 80km à vol d'oiseau.*



### **Parkings de covoiturage**

Trouvez toutes les aires de covoiturage sur le site internet de la CCDSV.

Retrouvez tout le détail de ces servic

# SE DÉPLACER AUTREMENT

dans la Communauté de communes Dombes Saône Vallée



## Saônibike, le service de location de vélo électrique longue durée

Louez un vélo électrique ou un vélo électrique pliant, pour une durée de 6 mois pour tester et peut-être investir ! Le coût de l'abonnement s'élève à 50€/mois (pris en charge à 50% par votre employeur).

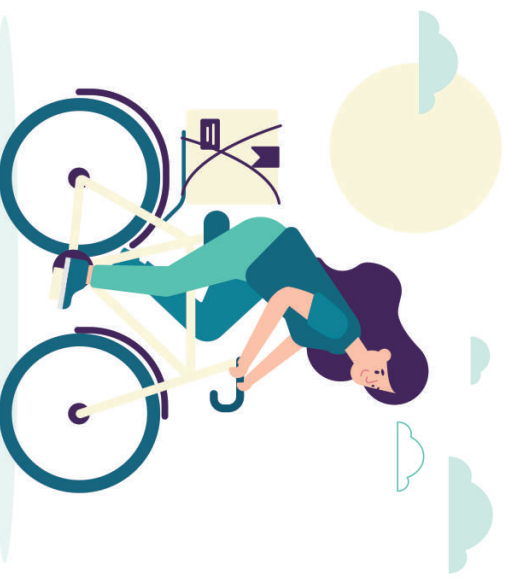
Si à l'issue de cette période de test, vous êtes séduit, la CCDSV vous propose d'acheter le vélo testé et offre une aide à l'achat d'un montant de 300€.\*

*\*Cumulable avec les aides à l'achat de vélo de l'État (sous réserve d'éligibilité).*

Inscrivez-vous dès le mois de janvier 2025 pour louer votre vélo sur la période fixe du **5 mars 2025 au 3 septembre 2025**

Pour vos loisirs ou au quotidien, sur des distances courtes, pensez au vélo, un mode de déplacement économique et bénéfique pour votre santé !

Scannez pour réserver votre prochain vélo



es sur le site internet [www.ccdsv.fr](http://www.ccdsv.fr)

Sur le territoire, deux réseaux de transports en commun vous accompagnent au quotidien :

- le réseau Saônibus mis en place par la CCDSV
- le réseau Cars Région-Transports de l'Ain mis en place par la Région Auvergne Rhône-Alpes.

## Le réseau Saônibus

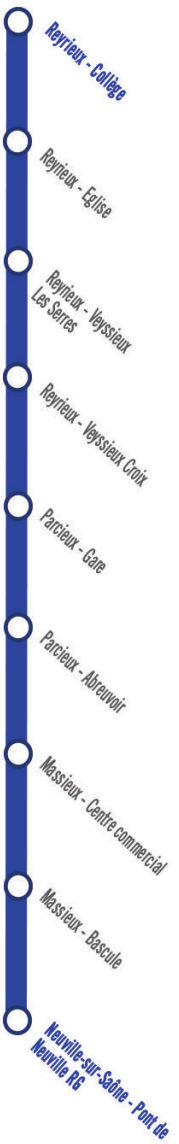
2 nouvelles lignes régulières\* du lundi au vendredi (sauf jours fériés) :

- Un bus par heure et toutes les 30 minutes en heure de pointe
- Correspondances aux réseaux Cars de l'Ain, TCL et TER

### LIGNE 1 : Anse Gare TER <> Reyrieux Collège



### LIGNE 2 : Reyrieux Collège <> Neuville-sur-Saône Pont de Neuville RG



\*Les précédentes lignes sont supprimées :

- Anse <> Les Echets
- Villefranche-sur-Saône <> Saint-André-de-Corcuy

Consultez les arrêts et horaires  
Saônibus et TAD en flashant le  
QR code



# Transport à la Demande (TAD)

Le service de transport à la demande Saônibus vous conduit d'un point d'arrêt à un autre sur l'ensemble des 19 communes de la Communauté de commune.



- 1€ le trajet (ticket unitaire ou ticket/titre abonnement sur carte Ourà)
- Service accessible aux personnes à mobilité réduite
- Ouvert au public scolaire (à partir de 12 ans, avec autorisation parentale)
- **68 arrêts CCDSV** + 2 gares TER desservies (Villefranche-sur-Saône et Saint-André-de-Corcy)
- Nombre **illimité de trajet** pour tous les voyageurs

Réservez au plus tard la veille avant 17h et choisissez votre arrêt de montée et de descente, ainsi que votre horaire de prise en charge.

*De 7h à 19h du lundi au vendredi. De 9h à 18h le samedi. Pas de TAD le dimanche et jours fériés.*

**Centrale de réservation : 04 72 08 99 88**

Ouverte du lundi au vendredi de 9h à 17h, sauf jours fériés.

## Le réseau Cars Région

Consultation des horaires et achat en ligne sur [laregionvustransporte.fr](http://laregionvustransporte.fr)



## Carte Oûra !

Une seule carte pour tous vos titres de transport.

Chargez vos titres de transport Saônibus et Cars Région - Transports de l'Ain sur votre carte Oûra !

Rendez-vous sur la e-boutique [www.oura.com](http://www.oura.com)

Pour obtenir la carte, rendez-vous en agence :

Transdev Rhône-Alpes, 340 rue Ampère - ZI Nord, 69730 Genay  
ou en ligne ([www.oura.com](http://www.oura.com))

Carte Oûra : 5€, valable 5 ans.

Duplicata : 10€



## Nouveauté 2025 !

Abonnement Saônibus **gratuit** (mensuel ou annuel) pour les abonnés TER ou combiné TER+TCL titulaires d'une carte Oûrà !



**Vous avez une question,  
une remarque, une suggestion ?**

**CONTACTEZ-NOUS**

**Communauté de communes Dombes Saône Vallée**

**04 74 08 97 66**

**[contact@ccdsv.fr](mailto:contact@ccdsv.fr)**

**[www.ccdsv.fr](http://www.ccdsv.fr)**

**SAINT-JEAN-DE  
THURIGNEUX**  
DOMBES SAÔNE VALLÉE